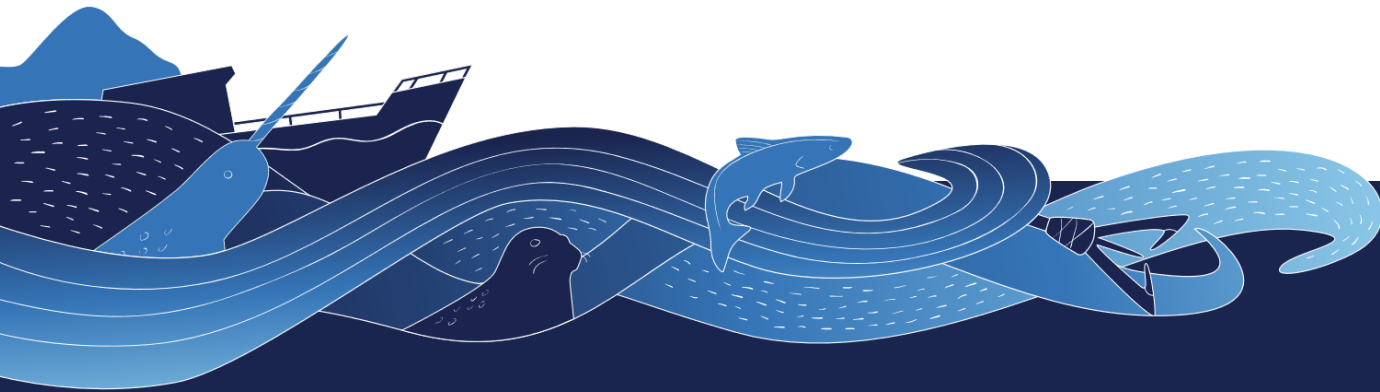


Recrutement et maintien en poste des Autochtones dans la région de l'Arctique du MPO

Réunion du Conseil national mixte
25 septembre 2024



Canada



Fisheries and Oceans
Canada

Pêches et Océans
Canada

Reconnaissance du territoire



Présentation personnelle



Qui suis-je?



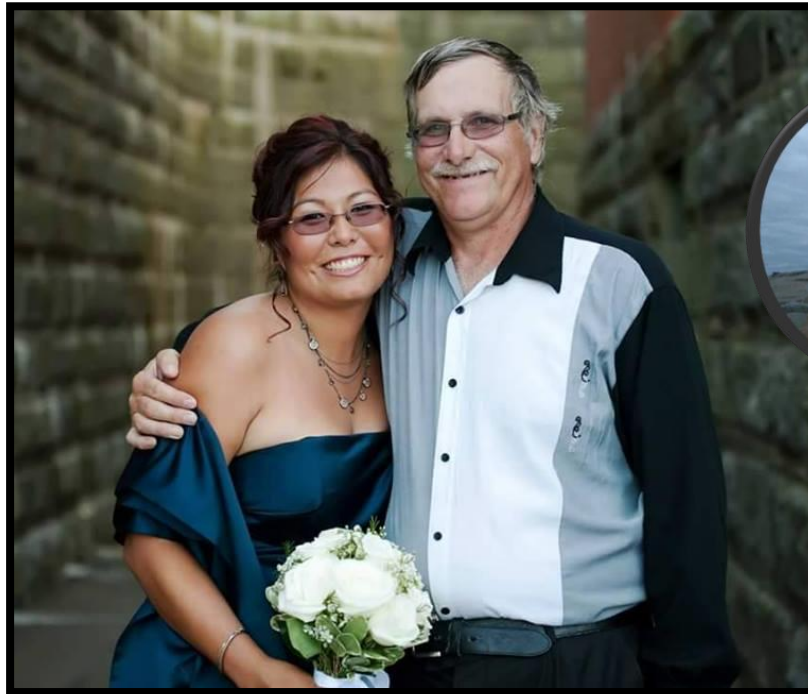
Gwich'in, Métis



Née à Inuvik, T.N.-O.



Élevée à Halifax,
Nouvelle-Écosse



Écossaise, espagnole, irlandaise, anglaise, italienne

Gwich'in Settlement Region



YT NT

D'où est-ce que je viens?



Traité 11 (1921)



Signed at Arctic Red River on
the Twenty six day of July 1921 by His Majesty's
Commissioner and the Chiefs and Headmen in
the Presence of the Undersigned Witnesses,
after having been first interpreted and
explained.

Witnessed: } H. A. Conway Commr
 } Paul & Madelphie
 } Labien - Lalor

Signed at St. Therson on
the Twenty eight day of July 1921 by His
Majesty's Commissioner and the Chiefs
and Headmen in the Presence of the Under-
signed Witnesses, after having been first
interpreted and explained.

Witnessed: } H. A. Conway Commr
 } Paul & Madelphie
 } Labien - Lalor
 } Johnnie Pitowitchik

Johnnie Pitowitchik



Mon jiji
(grand-père)

Ma famille



Galaxy S23 Ultra

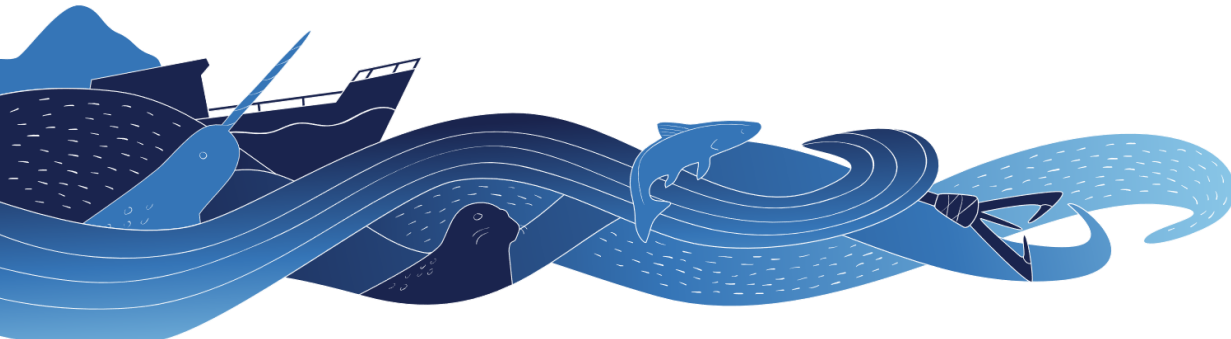
Pourquoi suis-je ici?



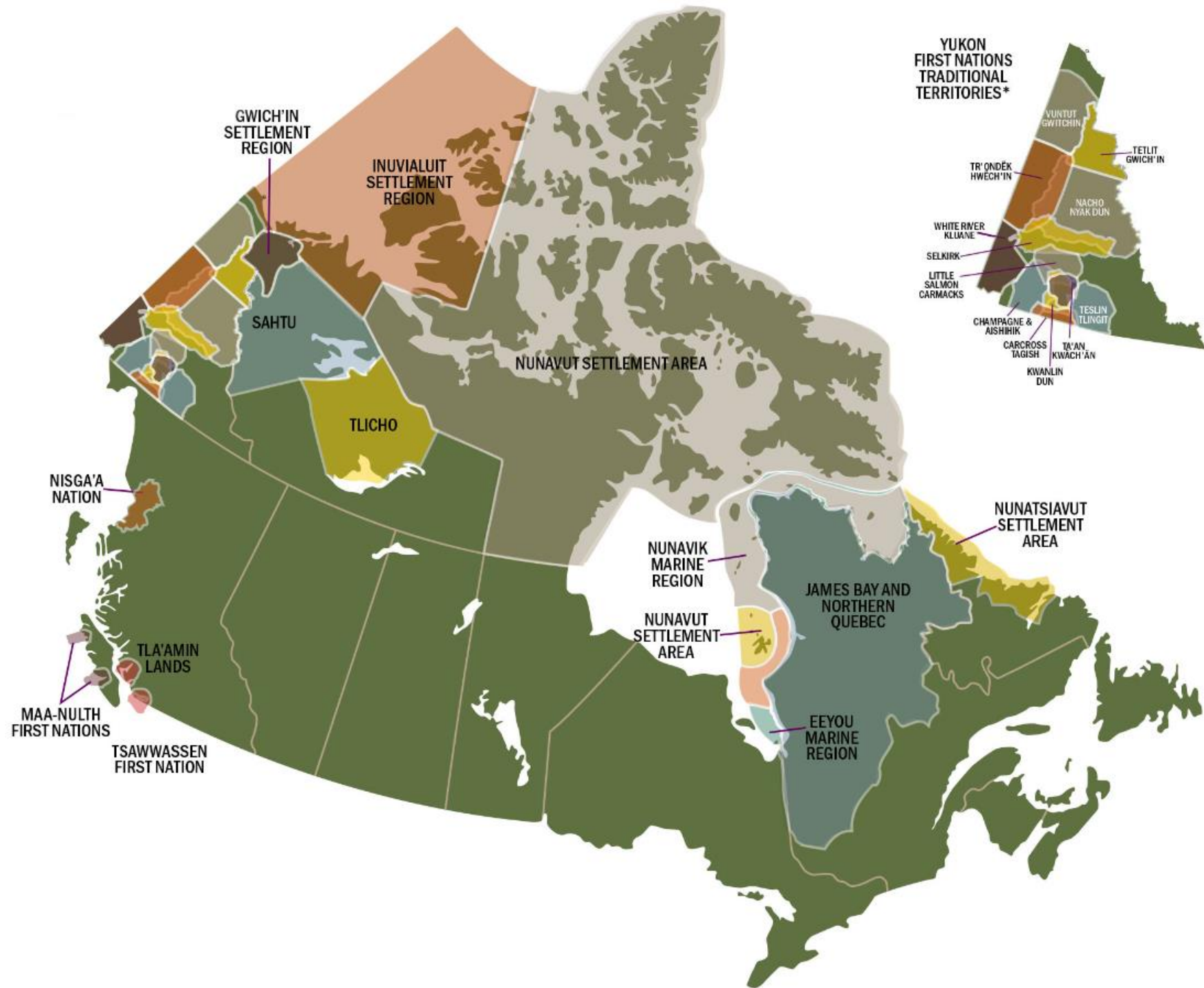
Région de l'Arctique du MPO

- 2018 - Annonce de la région de l'Arctique et premier directeur général régional (PGR) situé dans l'Arctique; premier ministère fédéral avec une région incluant pleinement l'Inuit Nunangat
- 2018 à 2020 – Mobilisation
- 2020 - Trois premiers programmes de l'Ontario et de la région des Prairies relevant directement de la région de l'Arctique
- 2021 - Annonce sur les limites
- 2024 - Programmes de base relevant de la région de l'Arctique

« Des décisions pour le Nord,
par le Nord, depuis le Nord »



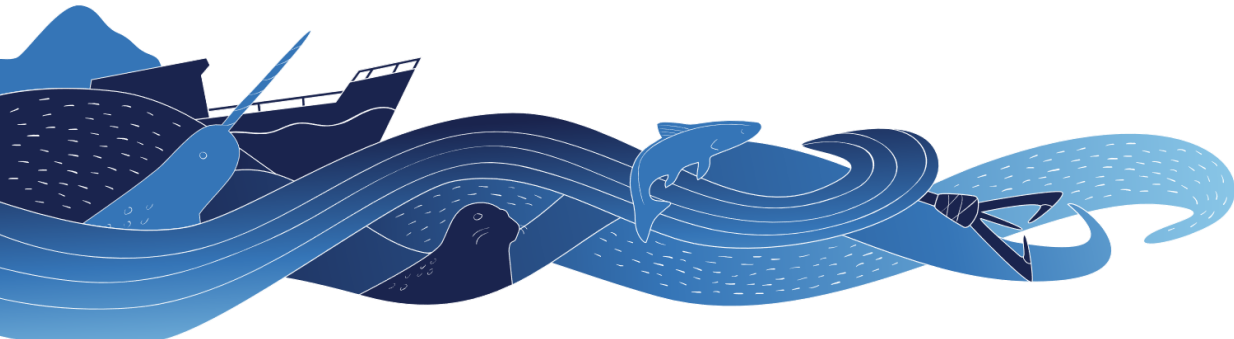
Cartes des traités modernes



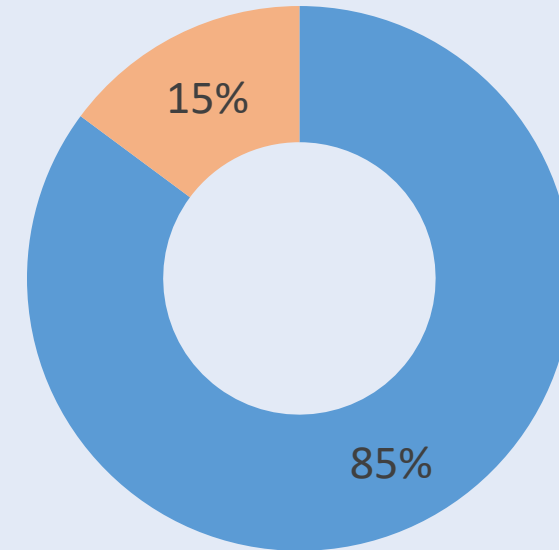
Recrutement et maintien en poste dans la région de l'Arctique du MPO

» Secteurs du MPO

- Opérations dans l'Arctique
- Bureaux de la haute direction
- Écosystèmes aquatiques
- Conservation et protection
- Gestion des pêches
- Sciences



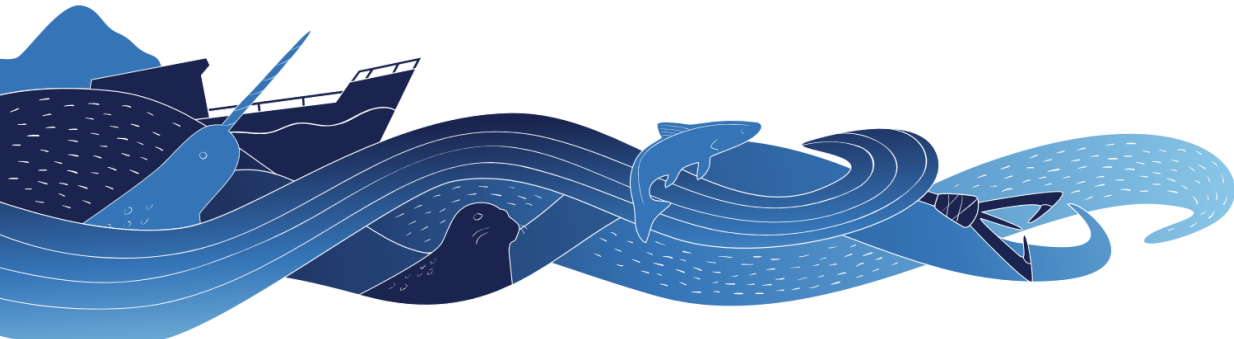
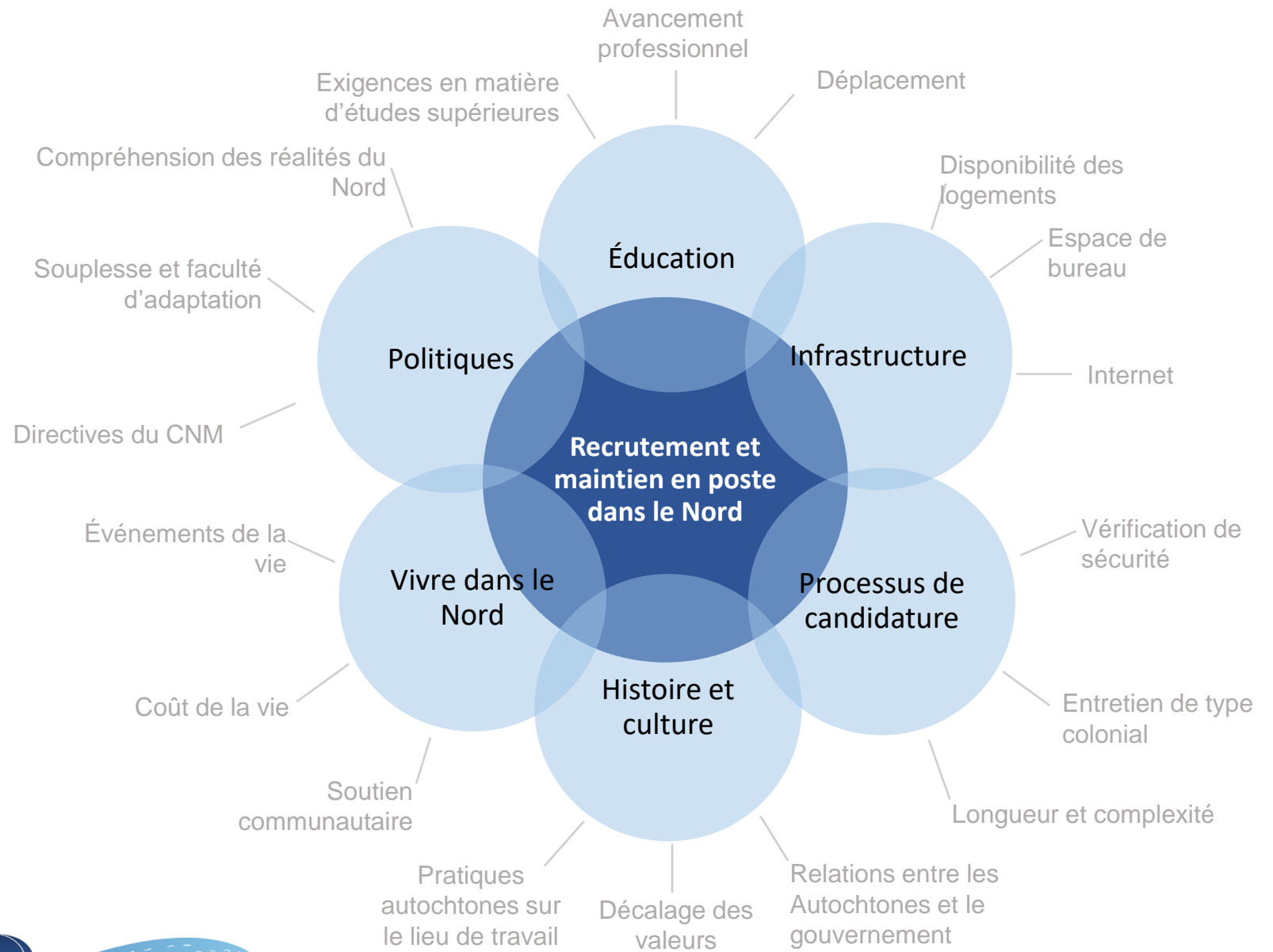
Postes occupés au MPO



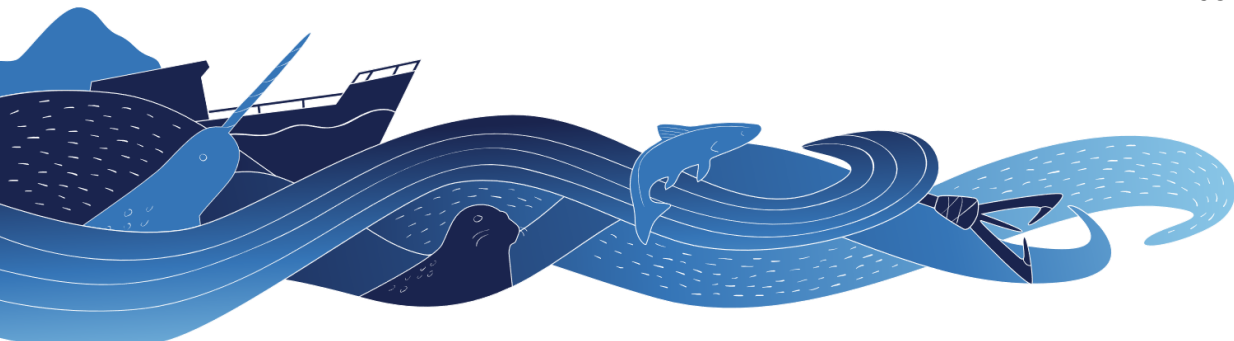
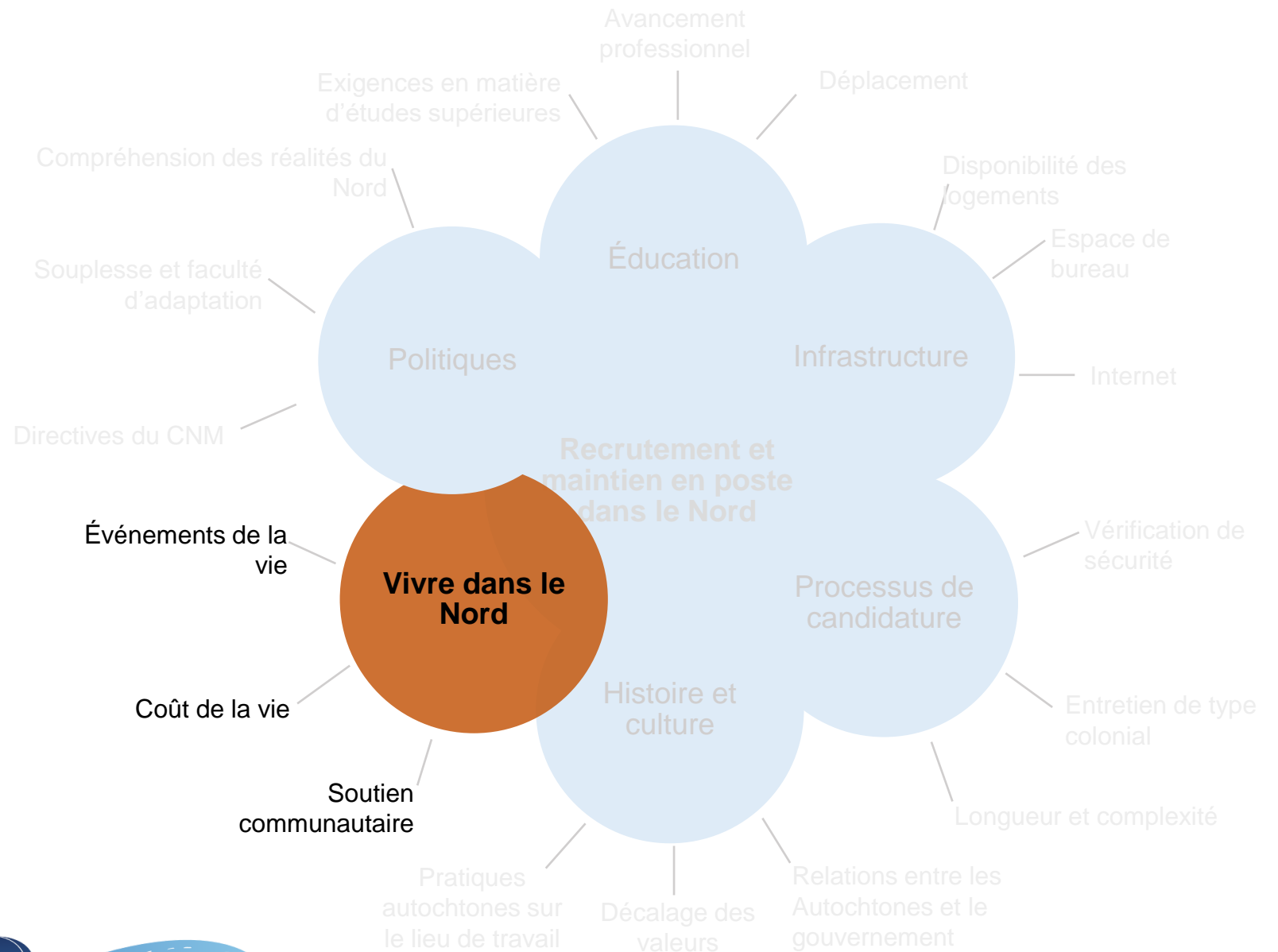
■ Total des postes occupés (109)

■ Indigenous Emcumbered Positions (19)

Obstacles au recrutement et maintien en poste dans la région de l'Arctique



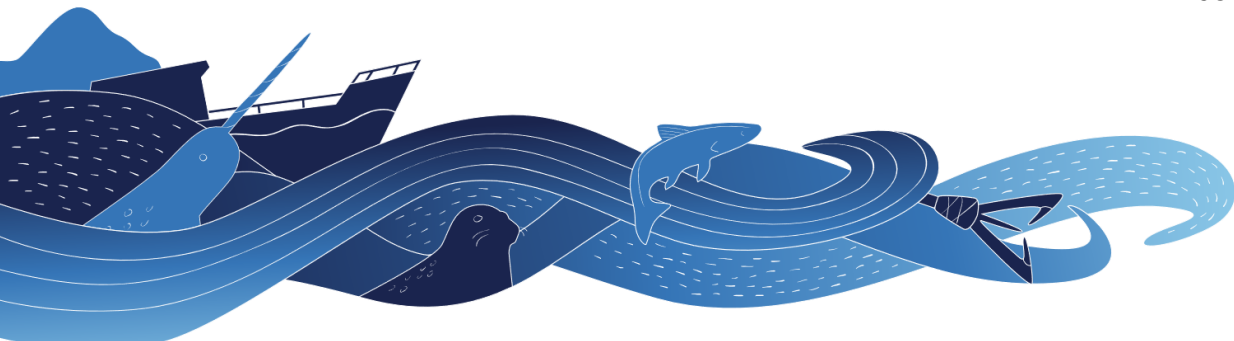
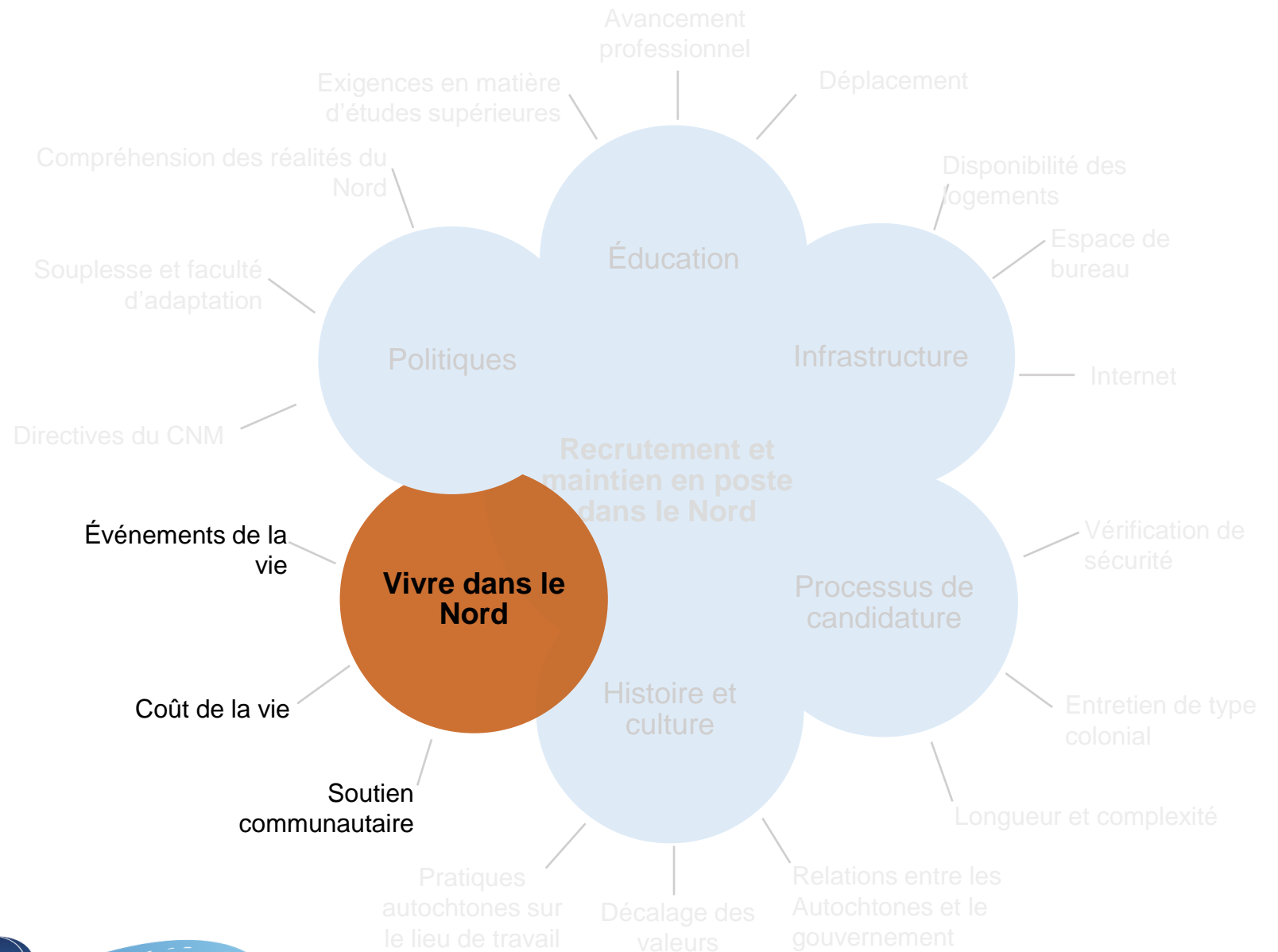
Obstacles au recrutement et maintien en poste dans la région de l'Arctique



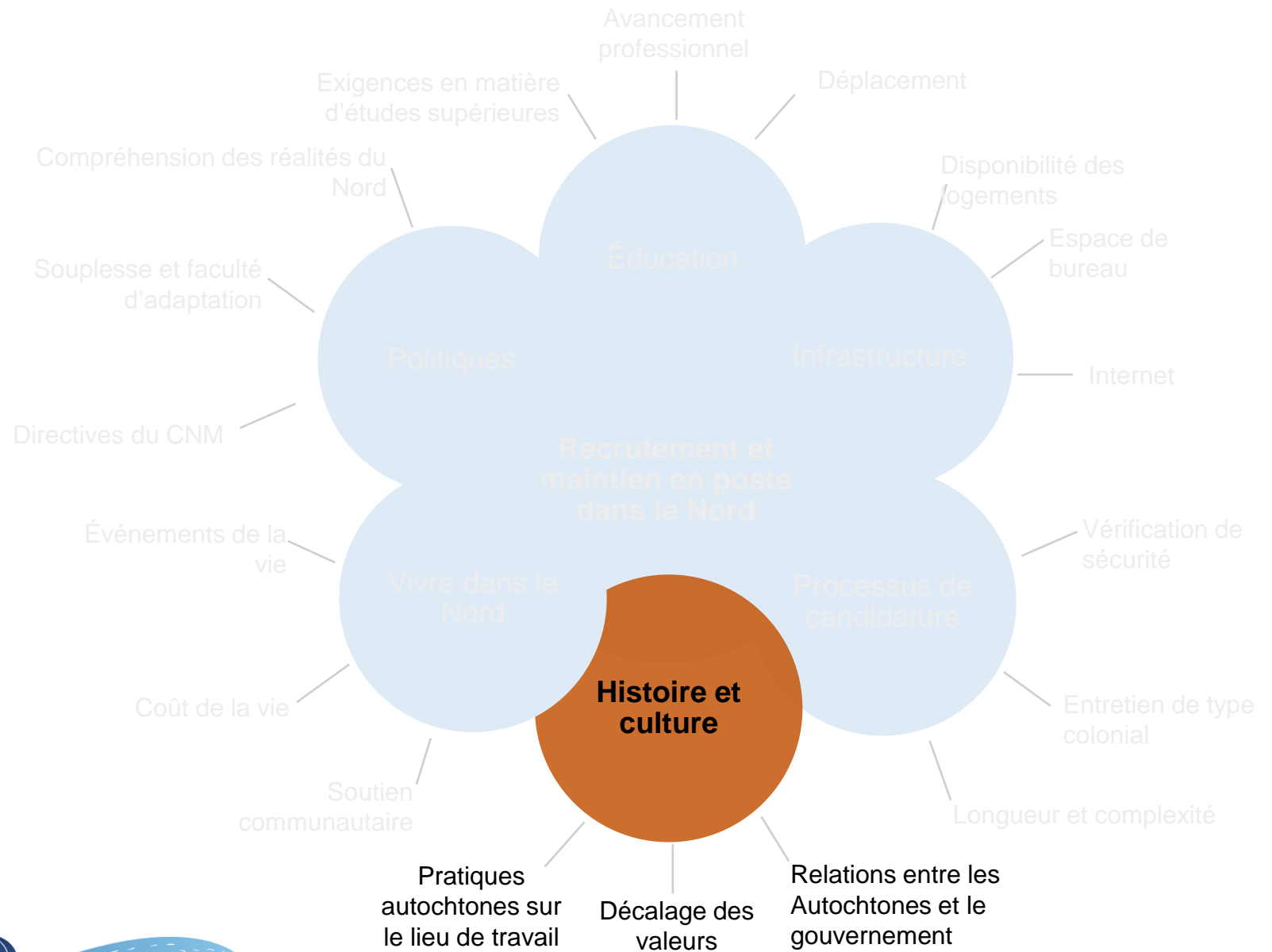
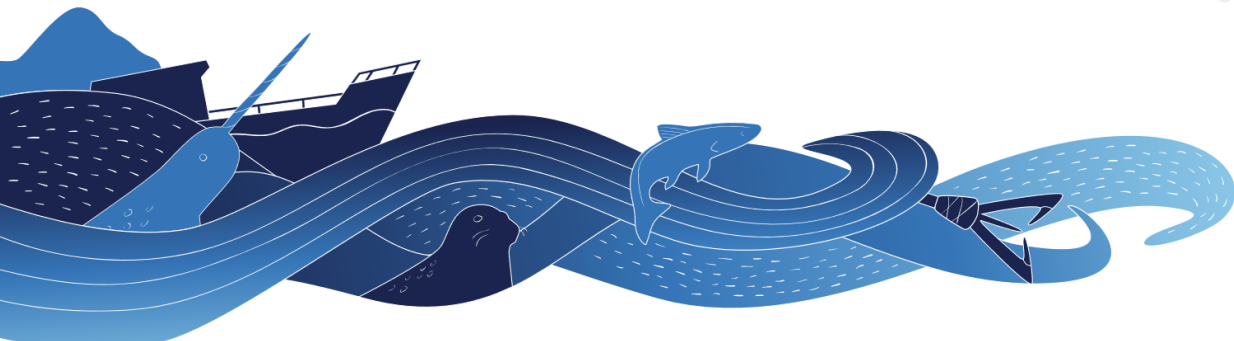
Vivre dans le Nord – Coût de la vie



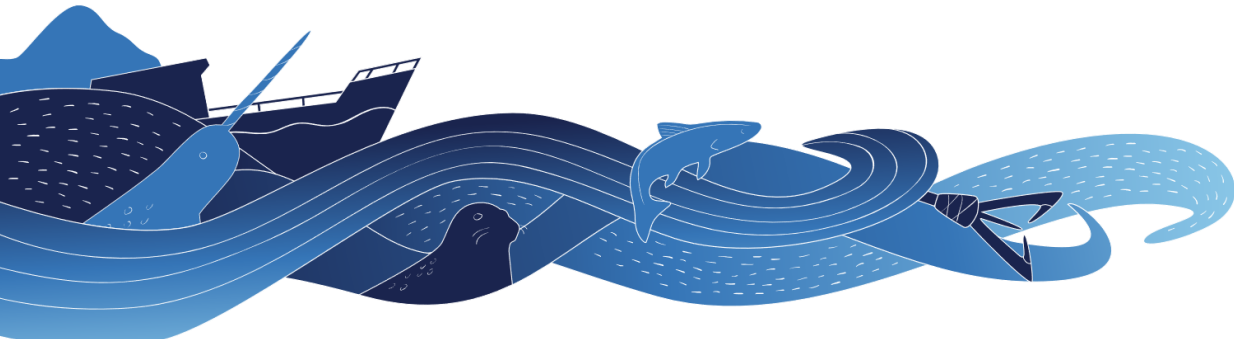
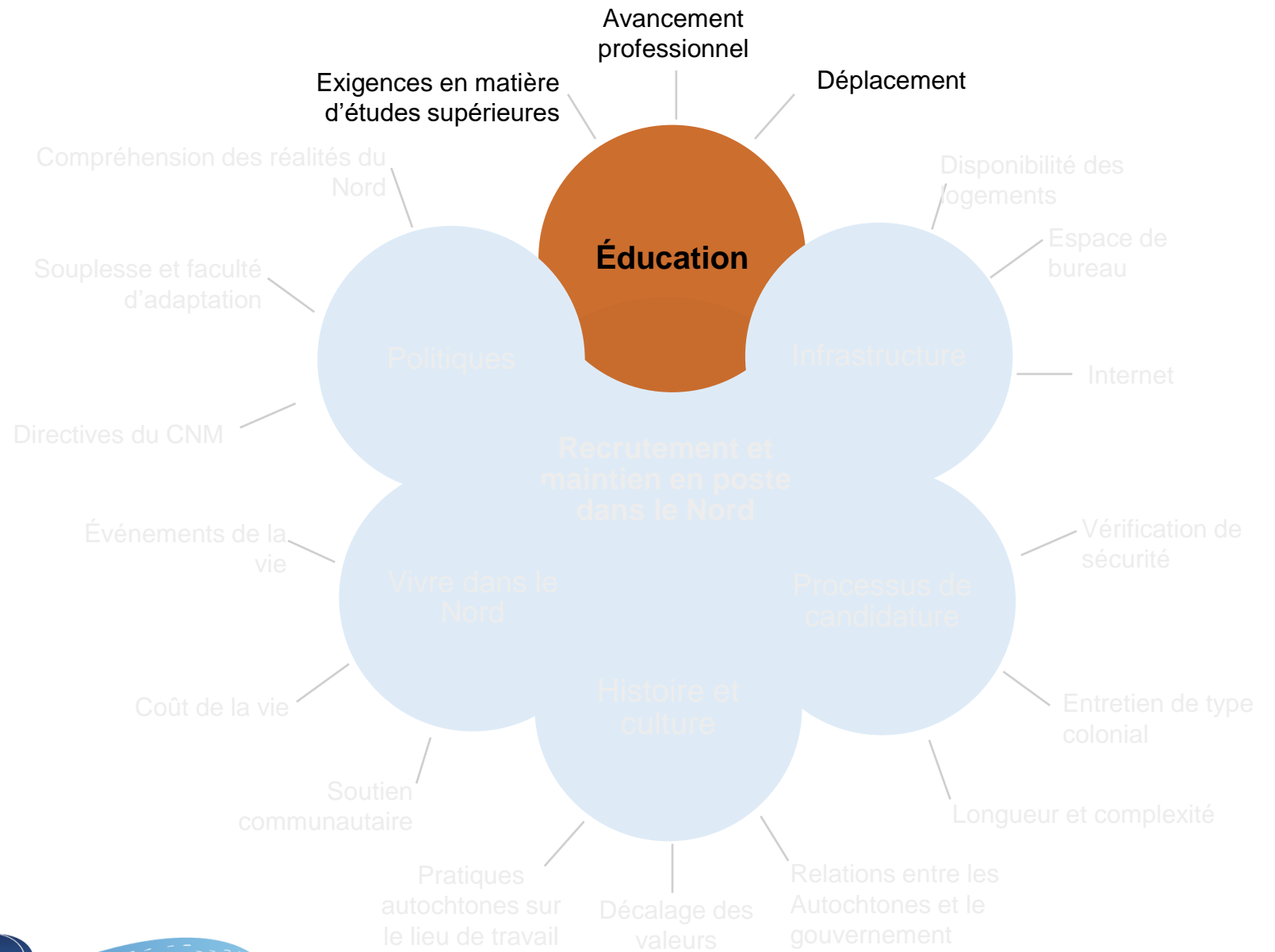
Obstacles au recrutement et maintien en poste dans la région de l'Arctique



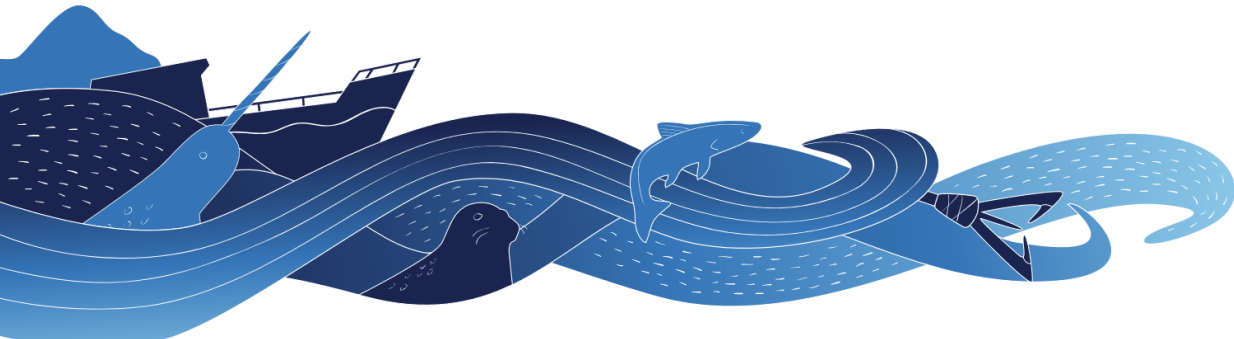
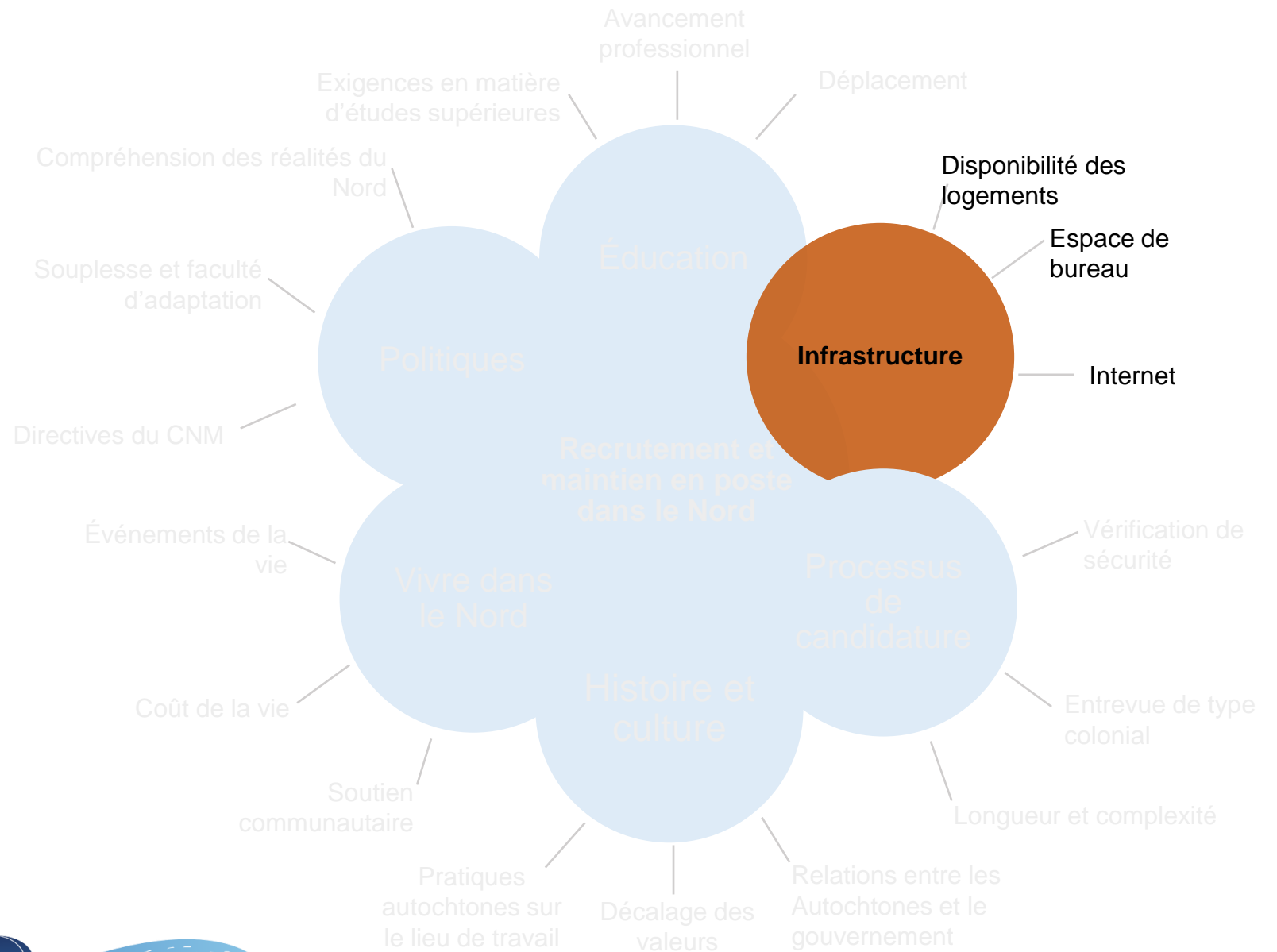
Obstacles au recrutement et maintien en poste dans la région de l'Arctique



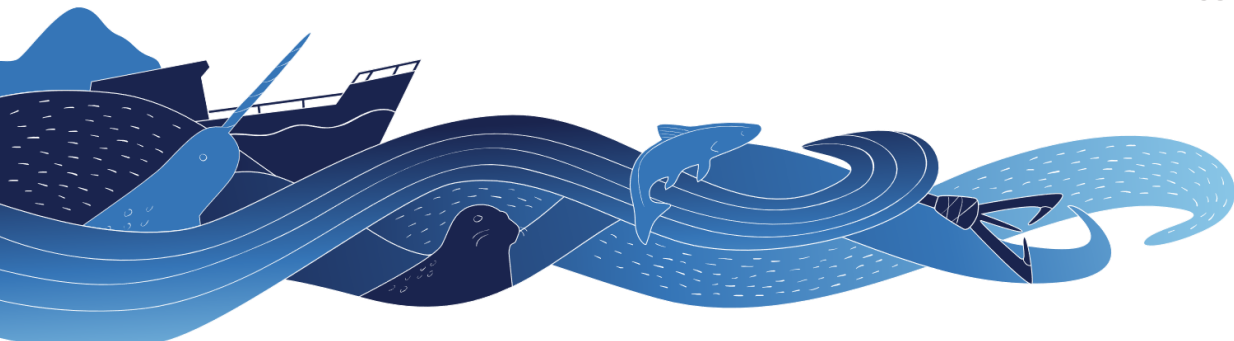
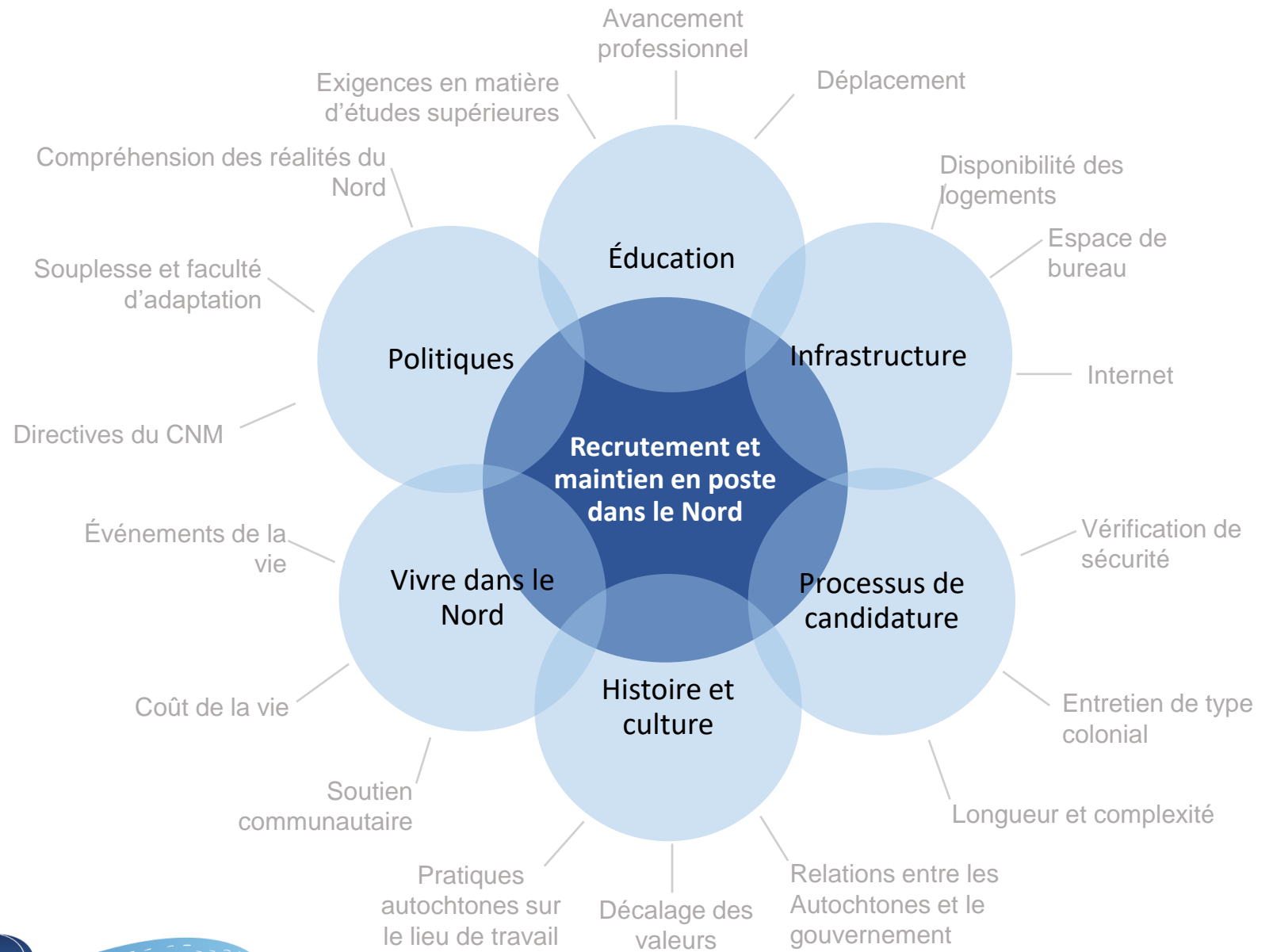
Obstacles au recrutement et maintien en poste dans la région de l'Arctique



Obstacles au recrutement et maintien en poste dans la région de l'Arctique



Obstacles au recrutement et maintien en poste dans la région de l'Arctique

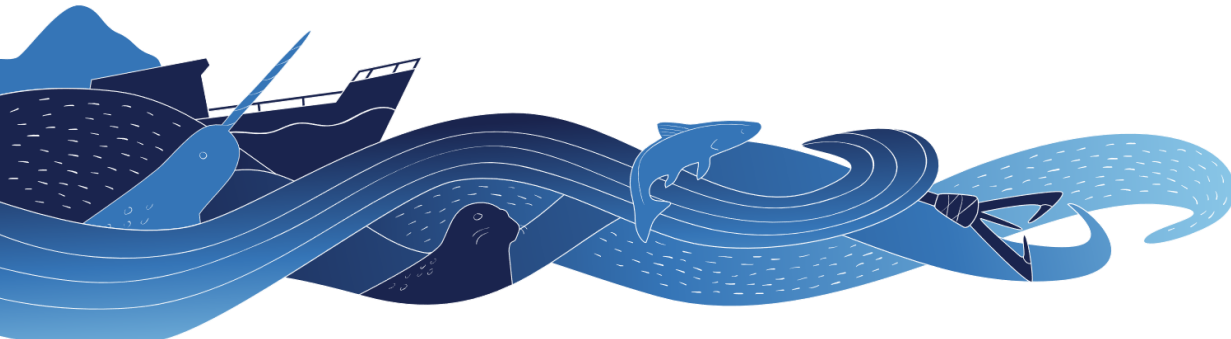
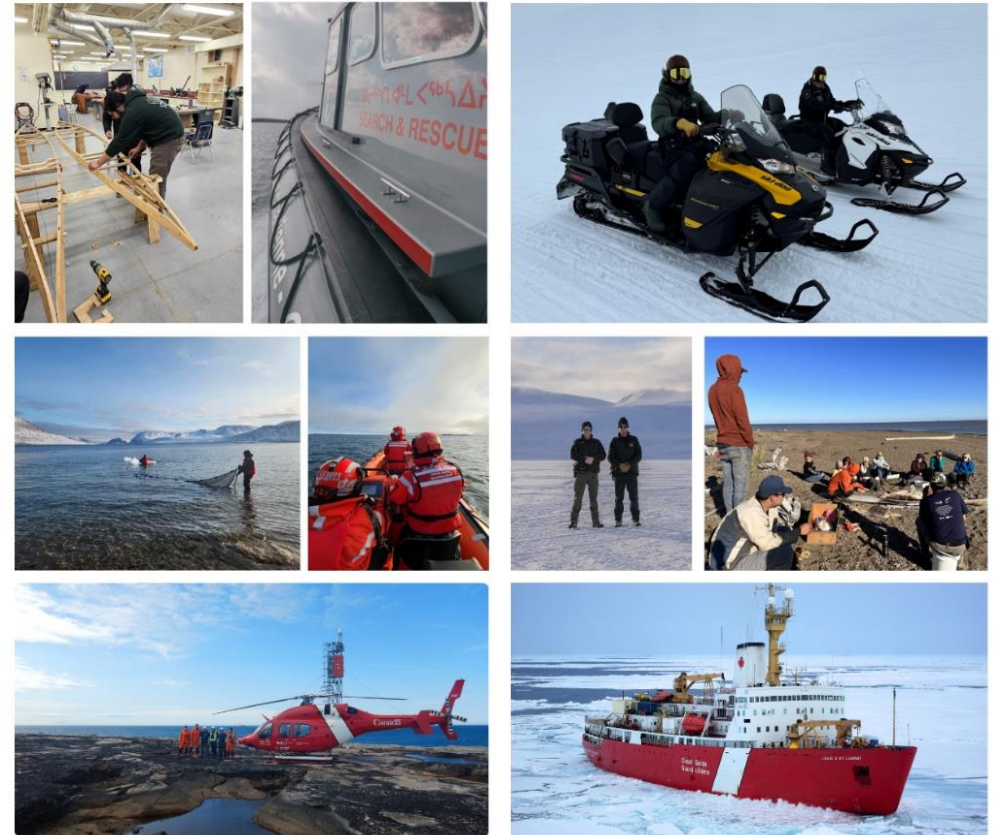


Mesures contre les obstacles

Stratégie de Recrutement et de Maintien en poste dans le Nord

- Voie à suivre pour améliorer l'exécution de notre mandat en matière d'emploi dans le Nord
- Fondée sur ce que nous avons entendu au cours de plus de 60 mobilisations, de 2018 à 2021, sur la création des Régions de l'Arctique du MPO et de la GCC

Imagine
IF THIS WAS
YOUR OFFICE



Mesures contre les obstacles

Exemples d'actions

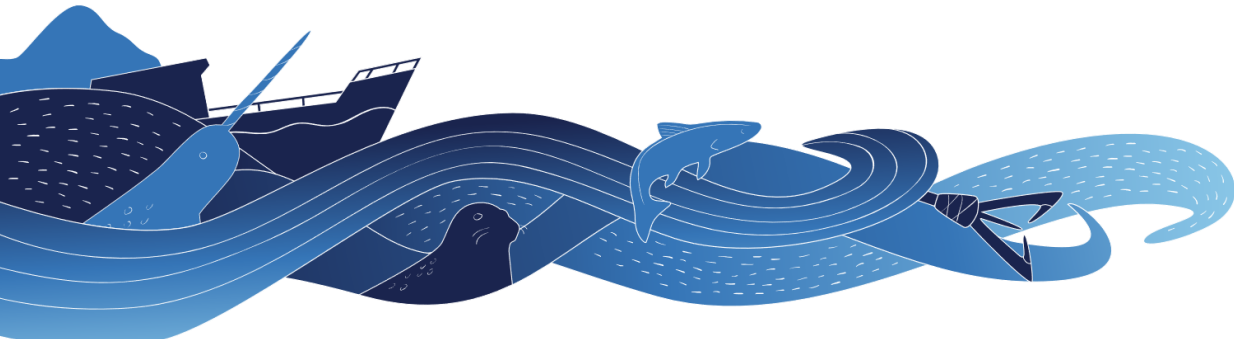
- Pour le recrutement
 - Séances d'information à chaque semestre
 - Possibilité de choisir entre application par email ou sur portail en ligne
 - Pratique d'entrevue
 - Questions d'entrevues axées sur le comportement VS. compétences et connaissances
- Pour le maintien en emploi
 - Approfondissement des pratiques liées à l'intégration en emploi
 - Promotion des congés pour pratiques traditionnelles autochtones
 - Participation aux événements communautaires considérées comme tâches reliés au travail
 - Création du Réseau des Employées Autochtones (national et pour l'Arctique)



Mesures contre les obstacles

Points saillants

- Initiatives de réconciliation
- Réseau des employés autochtones de l'Arctique
- Programme de navigateurs de carrière
- Table de gouvernance
- Coordonnateurs de la mobilisation communautaire
- Bulletins et mobilisation avec les partenaires

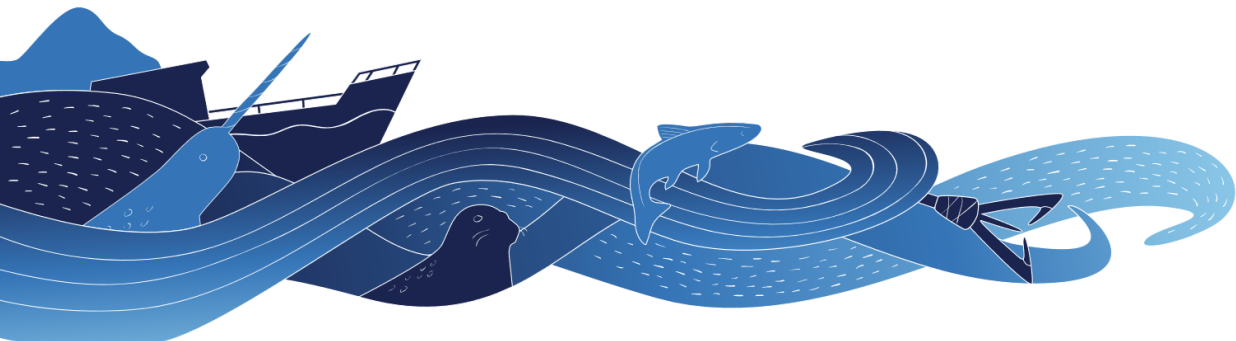


Le Nord est unique

Une approche basée sur ses distinctions est nécessaire.



Des questions?



Hai/Mahsi

Hiy-Hiy

Nakurmiik

Nakummek

Merci

Thank you

Quanaq

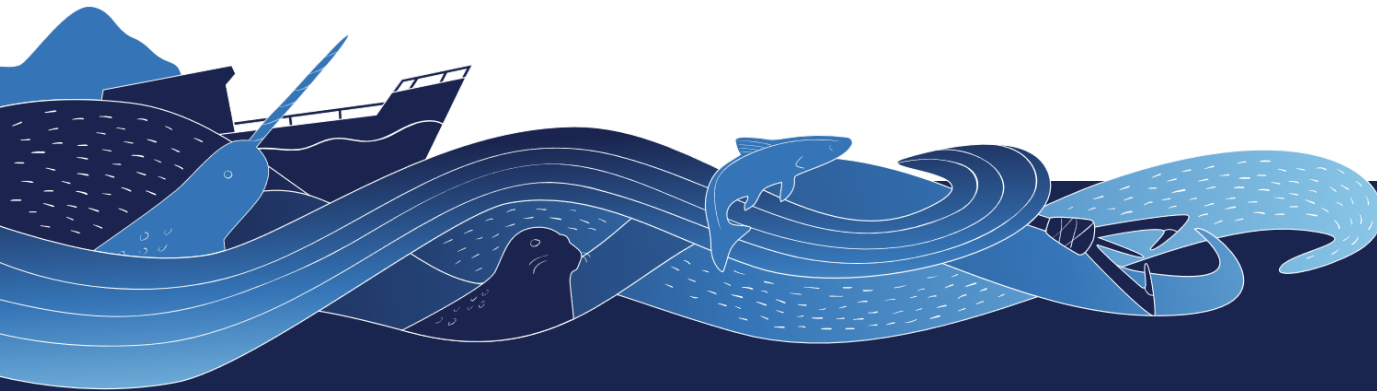
Qujnamik

Kinanāskomitin

Matna

Meegwetch

Quyanainni



Canada



Fisheries and Oceans
Canada

Pêches et Océans
Canada