



Recherche et sauvetage maritimes

Présentation du Conseil national mixte:

L'anatomie d'un incident SAR maritime, de l'alerte à la résolution





SOMMAIRE

01 | Histoire de la GCC/incidents maritimes

02 | Alerte

03 | Réponse et coordination

04 | Résolution





19-ème siècle - Création de phares, de stations de sauvetage et d'autres aides à la navigation côtière.



Années 1970 - La GCC commence à développer des capacités SAR plus formelles et met en place des centres conjoints de coordination des opérations de sauvetage

1800 – Début des années 1900

Années 1940 - 1960

Années 1970 - 1980

Années 1990 - Présent



Après la Seconde Guerre mondiale - Expansion de l'infrastructure maritime. En 1962, la Garde côtière canadienne est officiellement créée.



Années 1990 - Expansion des capacités de recherche et de sauvetage en investissant dans des technologies de pointe, des navires de sauvetage spécialisés et la formation.

Incidents Maritimes

Au cours d'une journée moyenne, la Garde côtière canadienne intervient sur l'eau dans les cas suivants

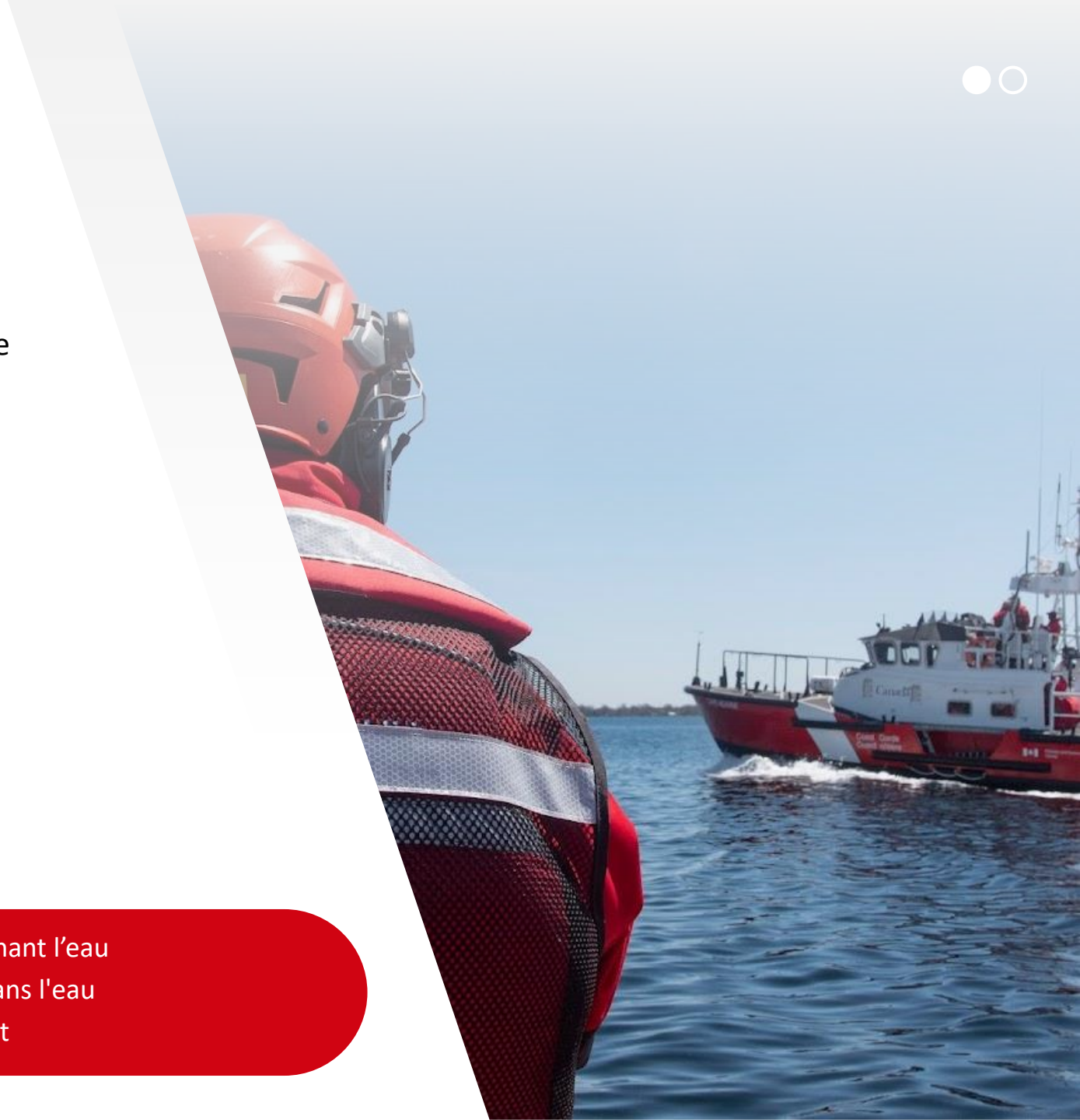
- 12 incidents
- Assister 26 personnes
- Sauver 12 vies

Et assure la coordination des incidents pour

- 18 incidents
- Assister 47 personnes
- Sauver 13 vies

Incidents courants :

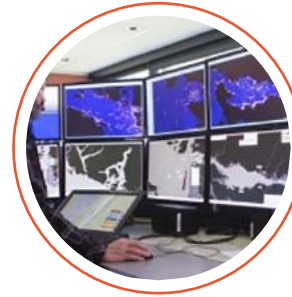
- Navires désemparés
- Assistance médicale
- Échouement
- Navires prenant l'eau
- Personne dans l'eau
- Chavirement





Lorsqu'un navire est en détresse, il existe plusieurs méthodes de communication pour alerter les autorités ou les personnes se trouvant dans la zone:

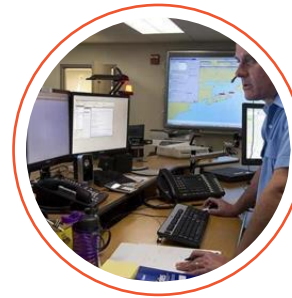
- Communications radio ou téléphone
- Balises et transpondeurs
- Signaux de détresse visuels et sonores



Services de communication et de trafic maritimes

Surveillance des radios maritimes 24 heures sur 24, 7 jours sur 7 et 365 jours par an.

Apporte un soutien en matière de communications pour les incidents SAR.



Centre conjoint de coordination des opérations de sauvetage

Peut recevoir directement des alertes par téléphone ou par balise.

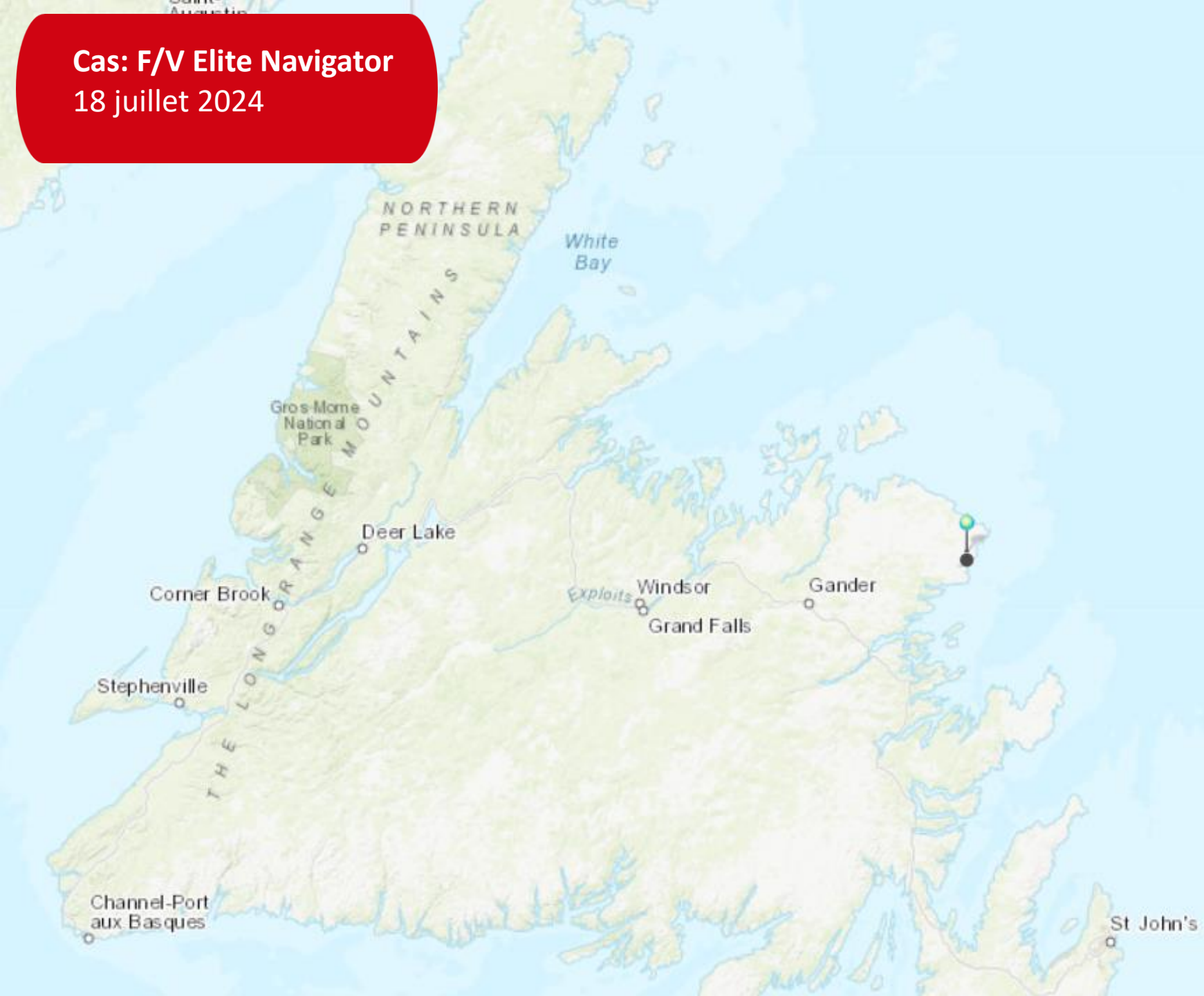
Coordonne l'intervention en cas d'incident.



Autres sources

Opérateurs du 911

Cas: F/V Elite Navigator
18 juillet 2024

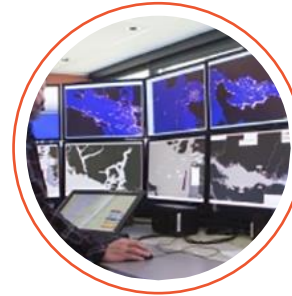


Réponse et coordination



À la suite d'une alerte, le système de recherche et de sauvetage commence à réagir.

- Des messages de détresse sont diffusés.
- Les coordinateurs de mission SAR chargent des navires de se rendre dans la zone.
- Des modèles de dérive et des schémas de recherche sont générés.
- Les différents moyens de recherche sont gérés en fonction de leur portée, de leur capacité, de leur endurance, de la fatigue du personnel, etc.
- Les organisations d'assistance sont continuellement mobilisées, les proches parents sont informés.

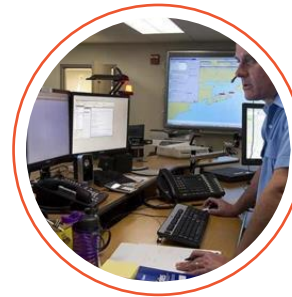


Réponse initiale

Émissions de détresse (relais MAYDAY).

Navires d'opportunité (VOO).

SAR primaire - norme de départ de la station dans les 30 minutes.



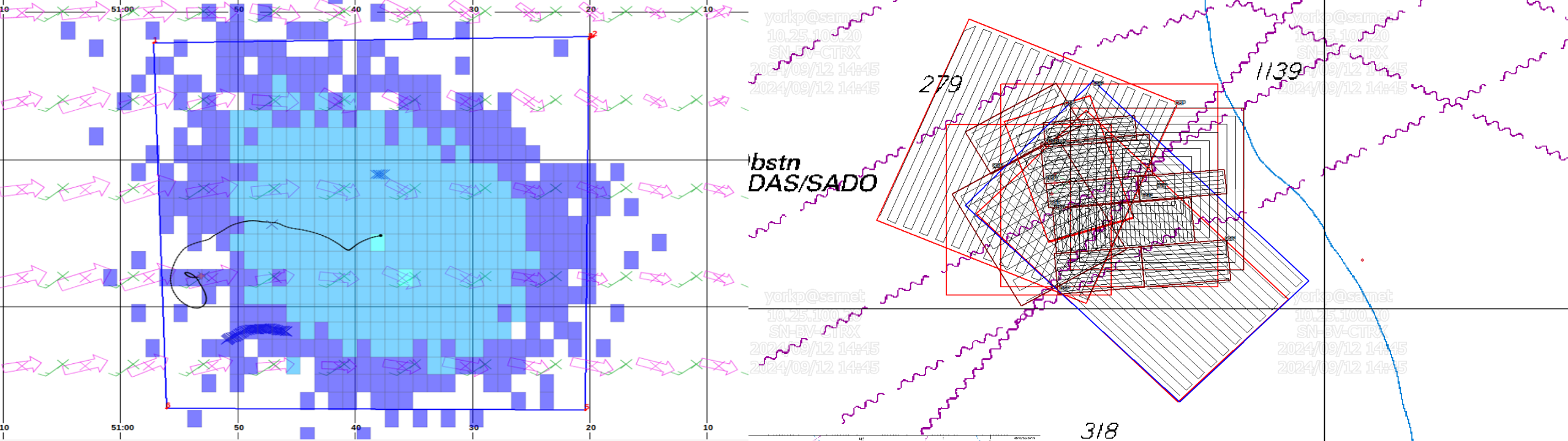
Modélisation de la dérive et schémas de recherche

Programme canadien de recherche et de sauvetage (CANSARP)/ Logiciel de gestion des missions de recherche (SMMS/SARMaster).



Ressources additionnelles

Ressources des organismes d'assistance (FAC, police, pompiers, GRC, etc.)



CH-149 Cormorant



CC-130H Hercules

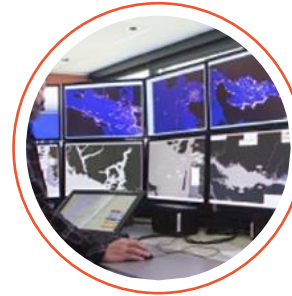


CCGS Teleost

Résolution

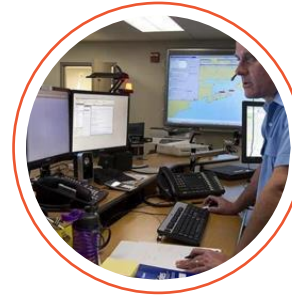


La résolution d'un incident SAR maritime dépend des résultats de la recherche elle-même. Selon le cas, la résolution peut consister à aider le navire à se rendre à terre, à fournir une assistance médicale sur place ou un transfert médical par voie maritime ou aérienne, à remorquer ou à transférer les personnes à bord, ou encore à cesser les recherches en fonction des chances raisonnables de survie.



Stabilisation de la scène

Spécialistes du sauvetage.
Assistance au navire (assèchement, etc.).



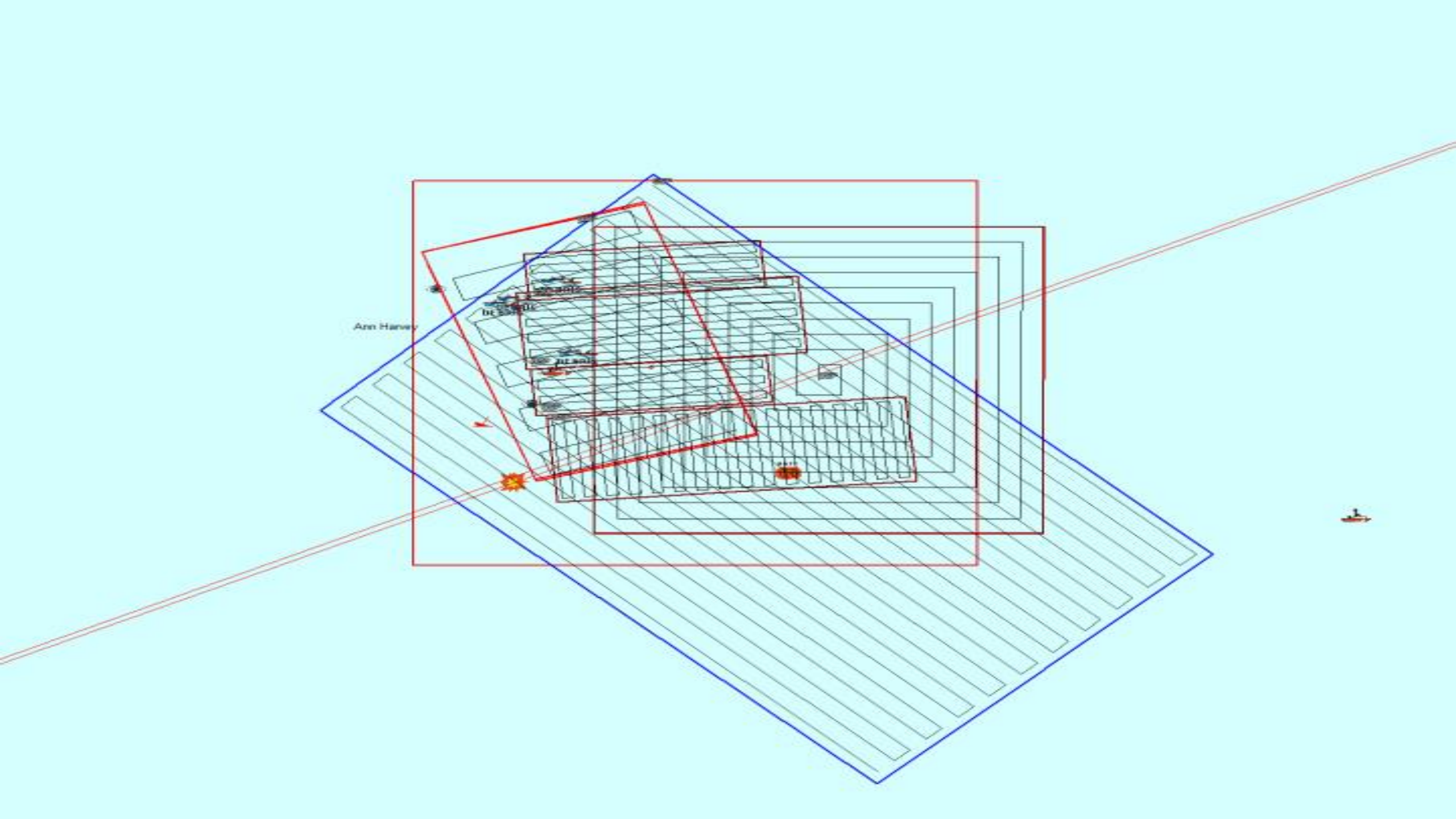
Transfert à terre

Transfert vers une ambulance ou MEDEVAC.
Transport à terre ou remorquage.



Cible de recherche non trouvée

Temps de survie attendus. Transfert du cas à la police.





Merci

