

Cultiver l'esprit d'appartenance

Le parcours VRÉDIA d'Ingenium



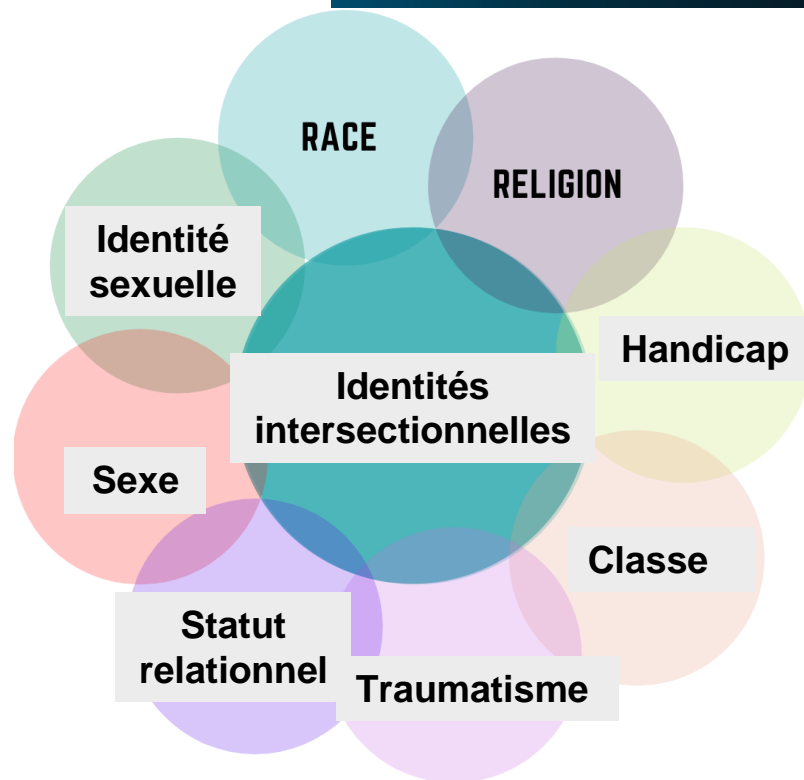
Samantha David, Directrice VRÉDIA
Relations et initiatives

Questions de responsabilité...



Intersectionnalité et musées

- L'accès des visiteurs est influencé par des facteurs culturels et sociaux qui influent sur la façon dont un invité peut se sentir accueilli dans certains espaces.
- Les musées ont une histoire chargée, qui s'est développée à travers l'exploitation historique des communautés marginalisées
- Influencés par les croyances sociales et culturelles de son personnel – Les collections et la programmation reflètent les perceptions historiques importantes
- Les obstacles peuvent être environnementaux, fiscaux, comportementaux, communicatifs, culturels et plus encore...



L'effet combiné de l'intersectionnalité

Du rapport du Sénat, « Combattre la haine : L'islamophobie et ses répercussions sur les musulmans au Canada » (le 2 novembre 2023) :

« À qui voulez-vous vous adresser, qui va parfaitement comprendre ce que vous vivez en tant que musulman, en tant que personne queer ou trans et en tant que personne racialisée? Il n'y a personne à qui porter plainte, aucun endroit sécuritaire où porter plainte, où l'entièreté de votre personne sera prise en considération. »

El-Farouk Khaki, cofondateur, fondateur de la communauté musulmane Salaam Queer, cofondateur de la Canadian Muslim Union, cofondateur du Muslim AIDS Project, membre fondateur de la Muslim Lawyers' Association, El-Tawhid Juma Circle



Combattre la haine

L'islamophobie et son impact sur les musulmans au Canada

Pourquoi la séparation?

- Une mentalité de pénurie entre l'IDEA et les relations avec les Autochtones a mené à la séparation des ressources
 - Cela **ne** reflète **pas** la façon dont ces communautés se comportent dans les espaces activistes
- Les relations autochtones sont fondées sur les droits de manière unique et liée à la constitution
- Préoccupations relatives à la fusion, à la perte d'identité
 - Ancrées dans un précédent historique – responsabilité de l'organisation envers le changement

Cependant :

- Le travail lié à l'IDEA doit être axé sur la vérité et la réconciliation
- L'accès pour tous peut (et devrait) inclure l'accès culturel
- Les Autochtones sont aussi intersectionnels – et nous ne pouvons pas soutenir cela de façon isolée!



Le parcours VRÉDIA d'Ingenium

VRÉDIA = Vérité, réconciliation, équité, diversité, inclusion et accessibilité



Nécessité

Rénovation du Musée
des sciences et de la
technologie du
Canada



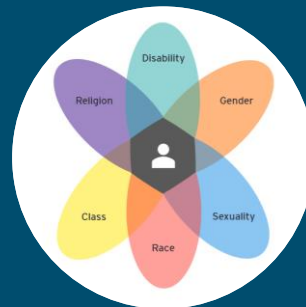
Sensibilisation

Black Lives Matter
(Les vies noires
comptent)
Pensionnats de
Kamloops



Action

Groupe de travail sur l'EDI
Groupe de travail sur
l'accessibilité
Groupe de travail sur les
relations avec les
communautés autochtones



Intégration

Bureau de vérité, la réconciliation,
l'équité, la diversité, l'inclusion et
l'accessibilité (VRÉDIA) établi
en 2022

Lancement du cercle
d'apprentissage et de partage
VRÉDIA en 2024

Ce que nous faisons

01

Bureau dédié à l'intersectionnalité

Relève de la présidente et directrice générale

Directrice et conseillère avec des expériences vécues à travers plusieurs identités

02

Personnes

Soutien au personnel
Culture du lieu de travail
Recrutement, maintien en poste et avancement

Processus

Communications
Planification stratégique
Évaluation des risques

03

Partenariats

Une narration centrée sur la communauté
Programmation
Conception et mise en œuvre d'expositions
Collections

Avec qui nous travaillons

À l'interne

- Expositions
- Conservation
- Politiques et évaluations
- Gestion des installations
- Ressources humaines
- Expériences des visiteurs

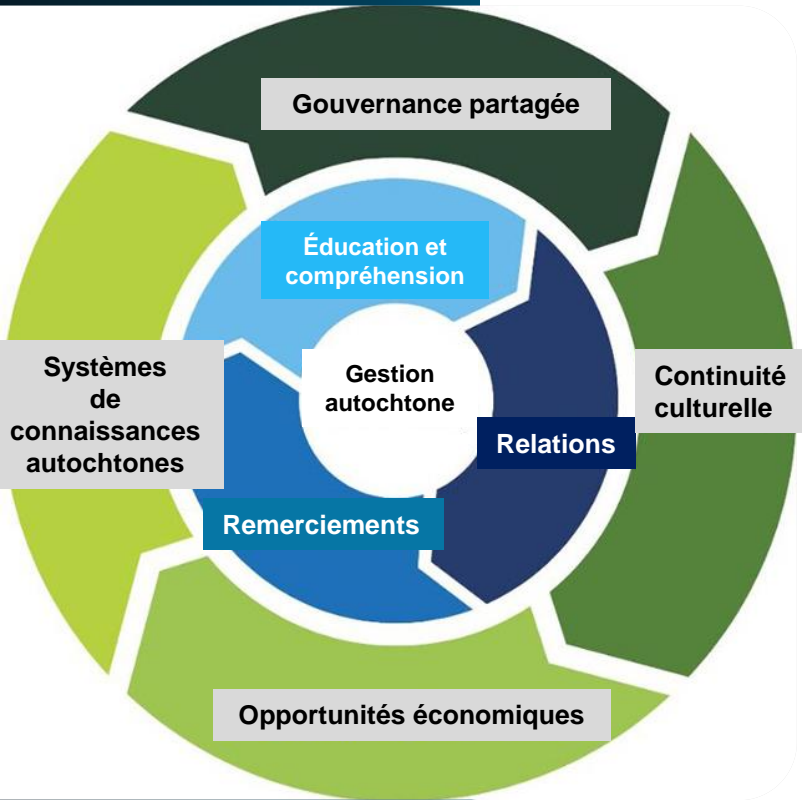
Affiliés

- Musées nationaux
- Gouvernement fédéral
- Gouvernement provincial
- Organismes sectoriels (AMC, ACCS, etc.)

À l'externe

- Projet Connect
- Réalise Canada
- Centre culturel Kitigan Zibi
- Accessible Arts Ottawa
- Réseau canadien d'accessibilité
- Inclusive Experiences

Étude de cas : Modèles de conservation



- Conçus pour aborder les relations coloniales complexes entre les musées et les communautés autochtones
- Protocoles autochtones de centres modèles d'intendance, capacité d'agir sur la façon dont les ancêtres sont traités dans les collections ou les expositions
- Ingenium comme responsable du respect des protocoles

Important à savoir

- Il n'y a pas de solution universelle – l'approche doit être souple
- Les ententes exigent également l'établissement de relations, ce qui demande du temps et des ressources
- Peut s'appliquer à d'autres collectivités privées d'équité

Étude de cas : Accès émotionnel

- Les collections des musées contiennent des histoires complexes, dont certaines sont dommageables. Cela peut inclure :
 - L'imagerie raciste
 - De la terminologie obsolète
 - Une association à des événements traumatisants (c.-à-d. pensionnats, chirurgie)
- Des étiquettes de mise en garde indiquant un préjudice émotionnel ou psychologique potentiel permettent l'accès de façon sécuritaire

Important à savoir

- Les traumatismes communautaires peuvent prendre différentes formes – la consultation reste essentielle
- L'atténuation des préjudices pour le personnel et les personnes en contact avec les collections doit être intégrée à cette approche



Étude de cas : Rematriement



- Parfois, le meilleur accès est le ramatriement.
 - Artéfacts culturels ou restes humains
 - Artéfacts susceptibles de raconter l'histoire du colonialisme
 - Artéfacts d'origine douteuse
- Donner la priorité à la relation nécessite un rétablissement des frontières culturelles
- La justice comme principe à la fois de développement de la confiance et de soins

Important à savoir

- Les collectivités peuvent en être à des étapes différentes en ce qui concerne le ramatriement
- L'établissement des coûts doit provenir de l'établissement – jamais la collectivité vers laquelle un artéfact est ramatrié

Le leadership en matière de VRÉDIA

- VRÉDIA touche tous les aspects d'une organisation et exige une attention tant externe qu'interne
- La reconnaissance en matière de VRÉDIA comme occupation à temps plein
 - Une trop grande dépendance envers les réseaux d'employés peut entraîner un épuisement professionnel et un maintien de l'effectif réduit
 - Le cloisonnement de VRÉDIA dans les ministères signifie consulter plusieurs fois sur le même sujet
- VRÉDIA nécessite de débattre des vérités inconfortables
 - C'est-à-dire la Purge 2ELGBTQIA+
- Le travail en matière de VRÉDIA ne se fera pas passivement
 - Il faut des mesures concrètes, la reddition de comptes et des rapports
 - C'est-à-dire le Plan d'accessibilité 2022-2025 d'Ingenium



Mesures du succès

- Confiance des employés à s'impliquer en matière de VRÉDIA
- Élargir les réseaux dans les dossiers et les sujets de VRÉDIA
- Engagements communautaires
- Succès des projets
- Développement de la confiance
 - Réengagement des anciens membres
 - Tarifs de consultation
 - Références – internes et externes

Important à savoir

- Nécessité d'équilibrer le rôle en matière de VRÉDIA et celui des syndicats et des superviseurs





Canada 